

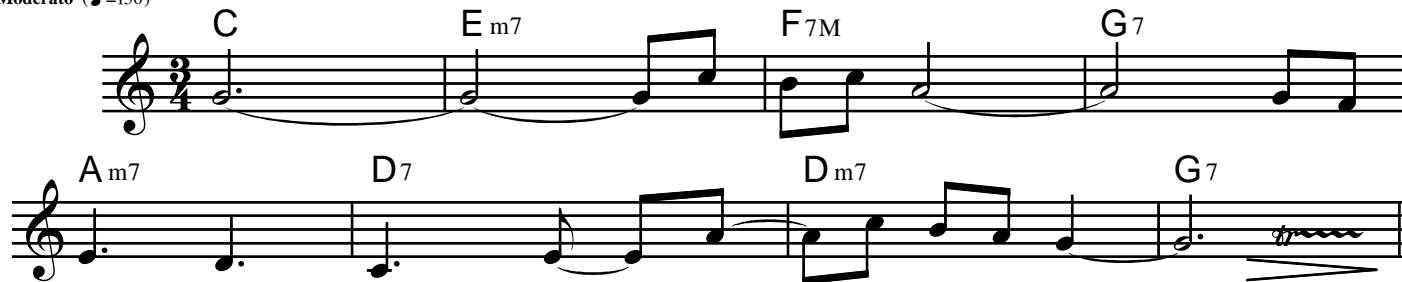
Valse lente
dédiée à
La Rochelle(17)

Enregistré par Pascal LOUBERSAC sur CD et DVD "ESCAPADE"

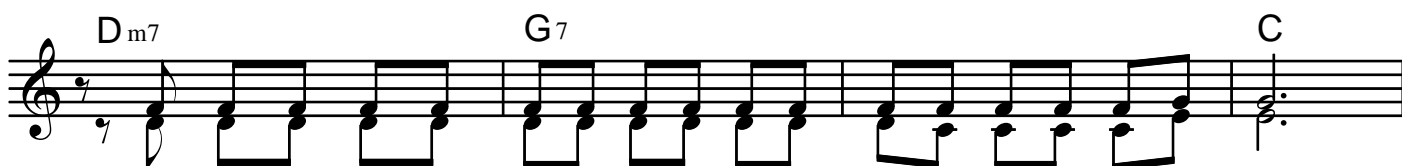
Sur le Quai Duperré

Paroles et Musique de Georges GUYONNET & Pascal LOUBERSAC

Moderato (♩=150)



j'ai les lè-vres gon-flées par tout le vent sa-lé de St Mar-tin de Ré



et mes yeux sont mouil-lés de lar-mes en-sa-blées du Pa-ys Cha-ren-tais



L'O-cé-an c'est mon nid qui va vers l'in-fi-ni la mer u-ne pas-sion



quand du haut des rem-parts des mouet-tes s'é-ga-rent et ton-nent les ca-nons



Vau-ban s'est ar-rê-té sur cet-te terr' sa-crée des ma-rins Ro-che-lais



pour cons-trui-re un Pays il a don-né sa vie et chas-sé l'en-ne-mi



La Mar-ti-nièr' n'est plus le ba-teau dis-pa-ru on vi-si-te le fort



le nom des con-dam-nés dans le pé-ni-ten-tier se lit com' un re-mord-

Sur le Quai Duperré (suite)

1 2 3

C7 F G7 E m7

- sur le pont Du - per - ré sou - vent je viens flâ - ner quand le so - leil s'en - dort

C7 D m7 G7 C

rien ne m'est é - tran - ger au coeur de la ci - té je des-cends sur le port

C7 F E7 A m7

sur le quai Du - per - ré - sou - vent je viens flâ - ner quand le so - leil s'en - dort

D m7 D m7 G7 C

rien ne m'est é - tran - ger au coeur de la ci - té je des-cends sur le port

4

C7 F G7 E m7

Instrumental-----

A m D m7 G7 C

C7 F E7 A m7

sur le quai Du - per - ré - sou - vent je viens flâ - ner quand le so - leil s'en - dort

D m7 G7 C

rien ne m'est é - tran - ger au coeur de la ci - té je des-cends sur le port

F7M G7 C

Orchestre Rall-----

FIN